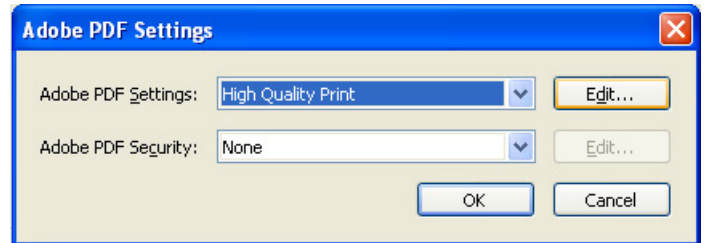
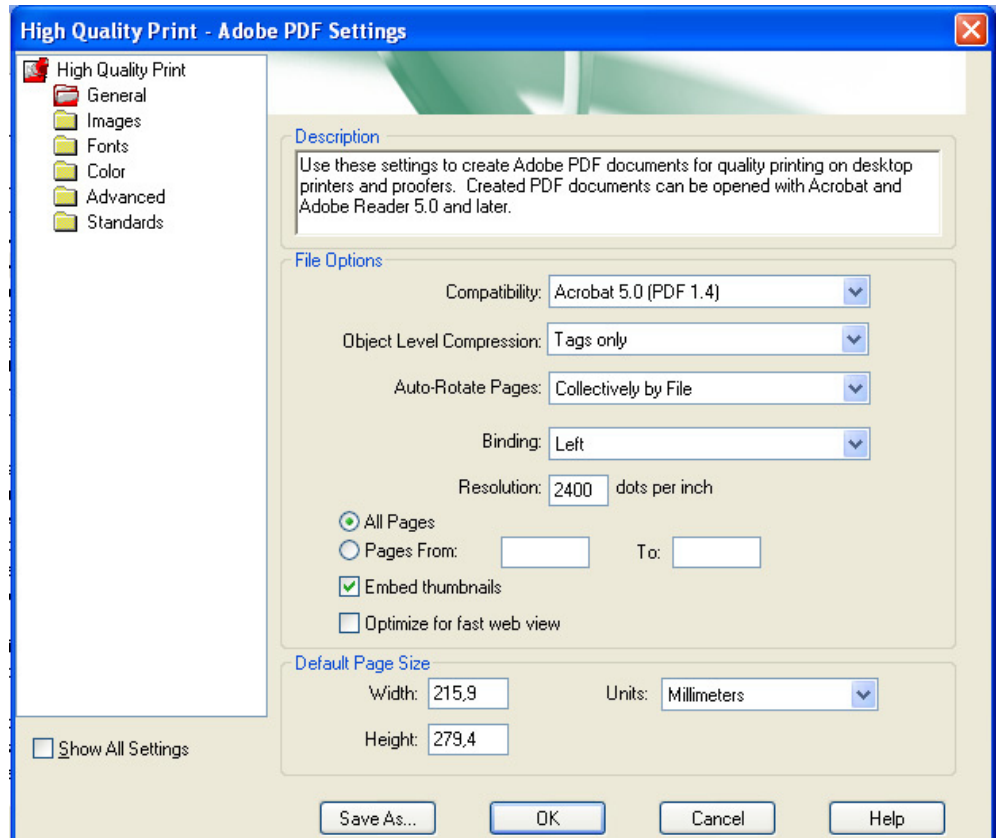




1- MODIFICARE LE IMPOSTAZIONI BASE DEL PROGRAMMA DALL'APPOSITO MENU E IMPOSTARE LE MODIFICHE CHE DI SEGUITO ILLUSTREREMO

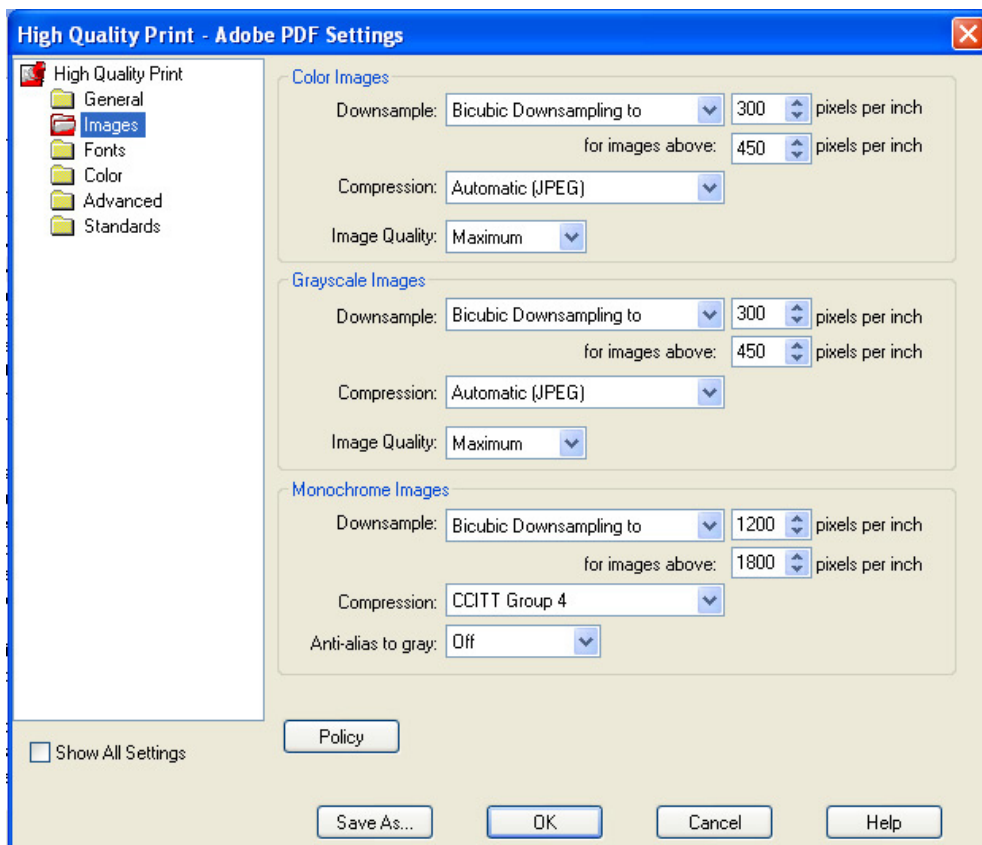


2- SETTARE COSÌ LE IMPOSTAZIONI GENERALI

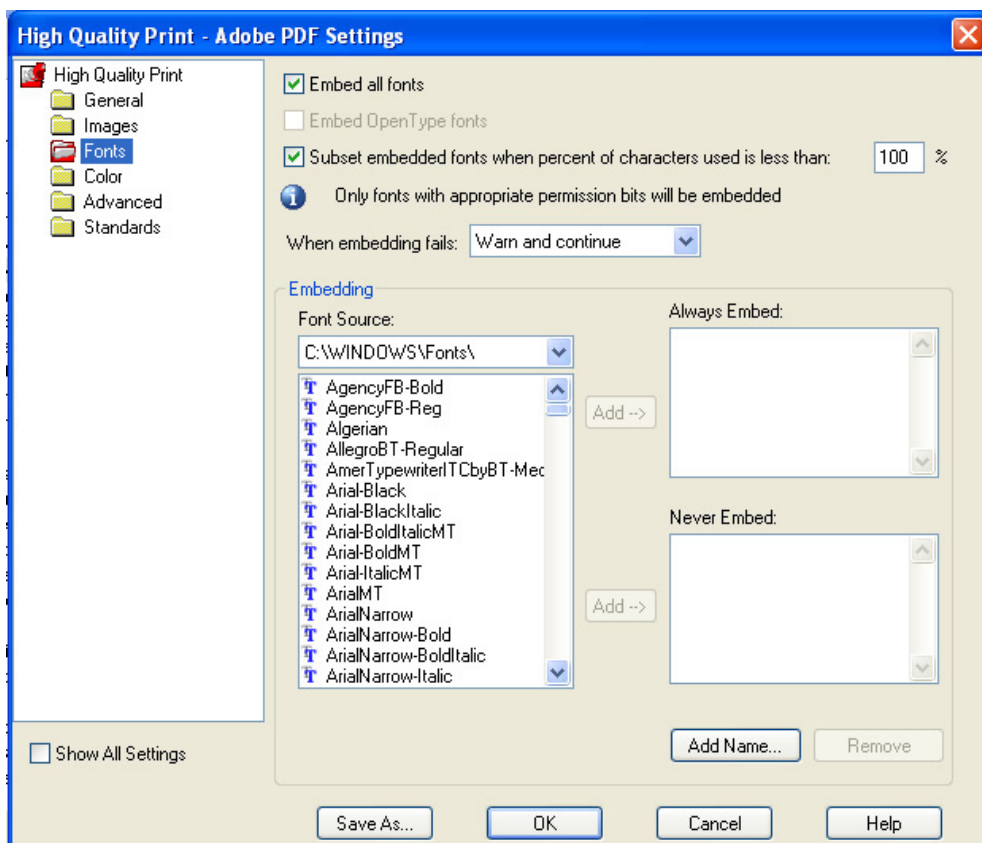




3- SETTARE COSÌ
LE IMPOSTAZIONI
IMMAGINI

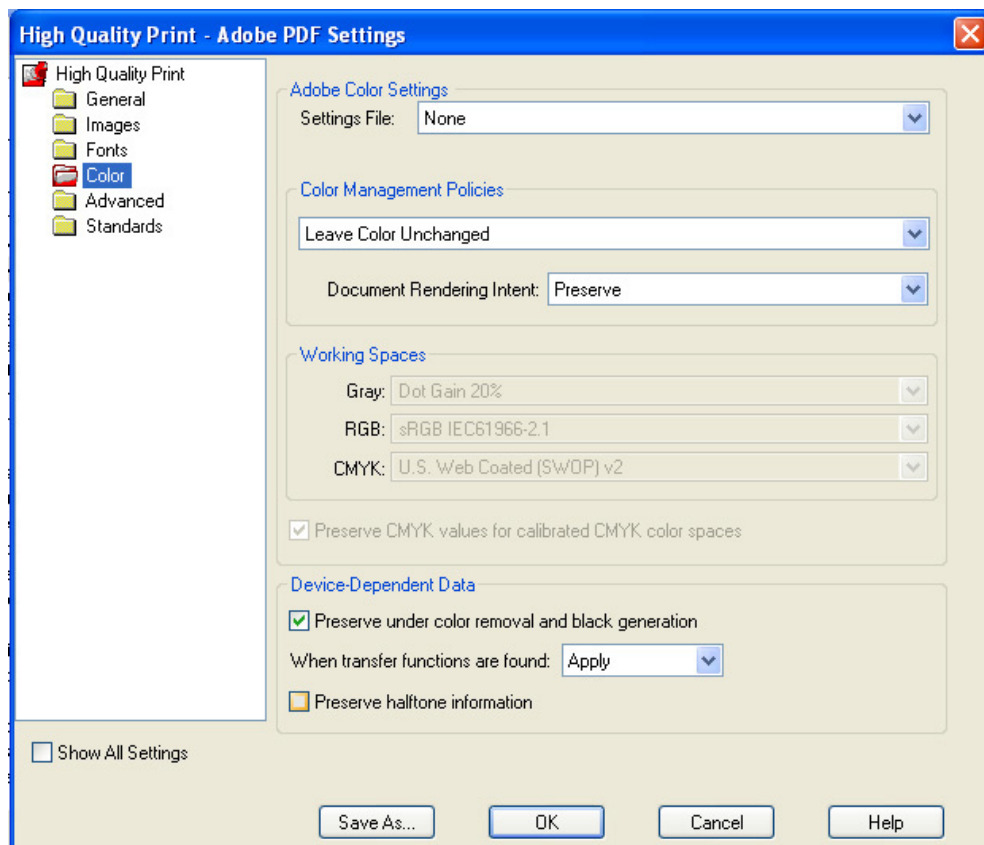


4- SETTARE COSÌ LE
IMPOSTAZIONI TESTI

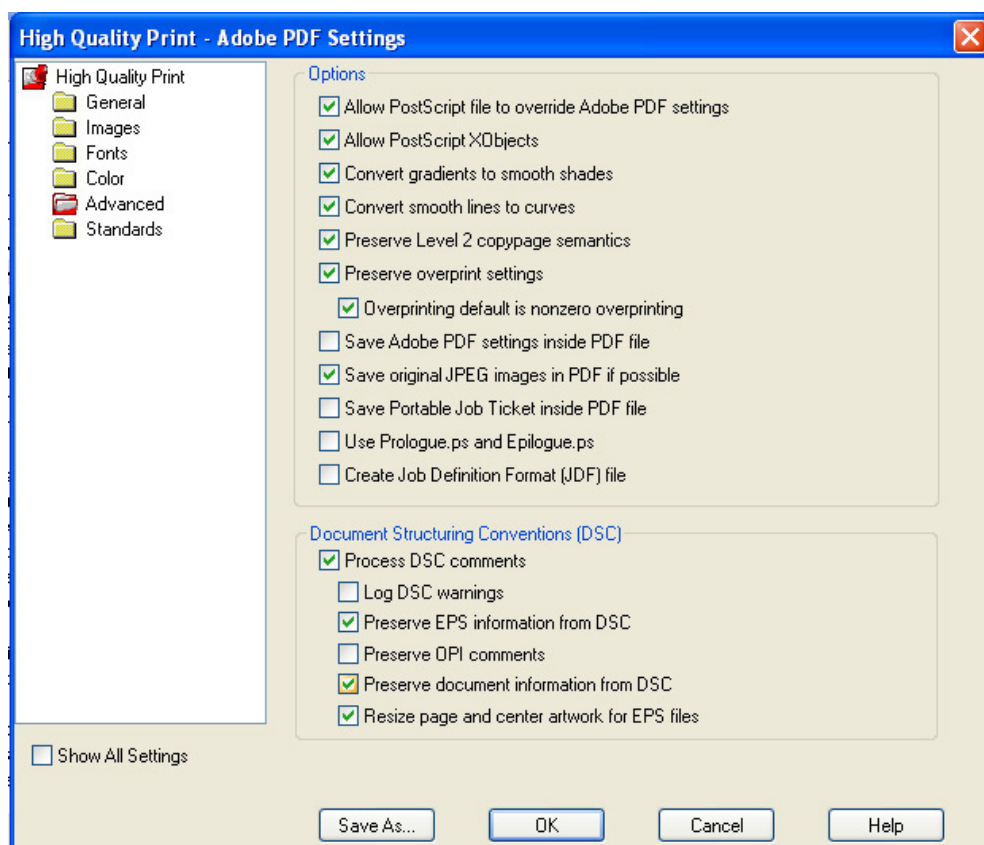




5- SETTARE COSÌ LE IMPOSTAZIONI COLORE

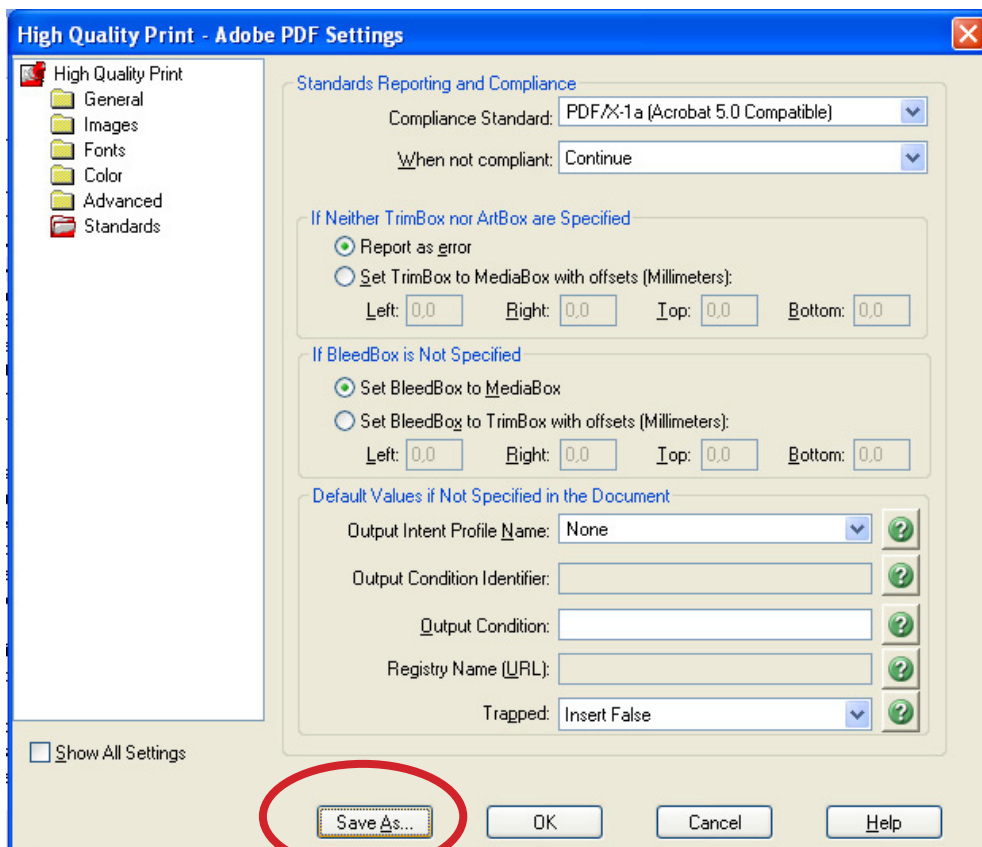


6- SETTARE COSÌ LE IMPOSTAZIONI AVANZATE

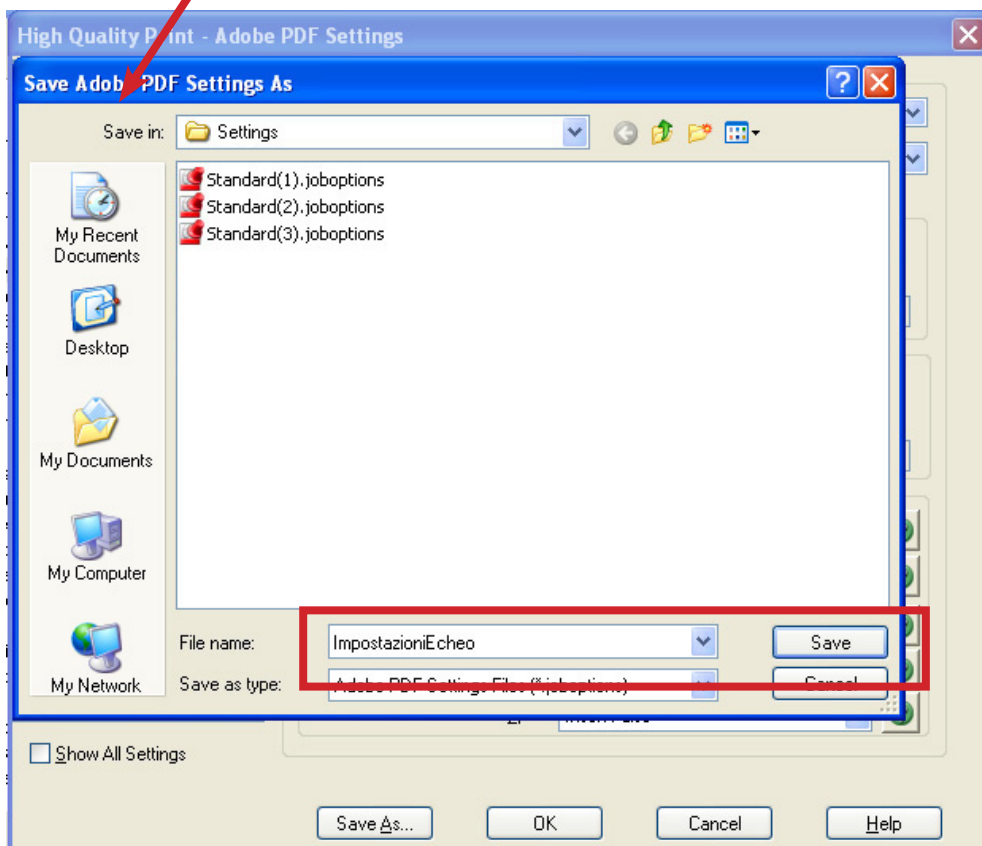




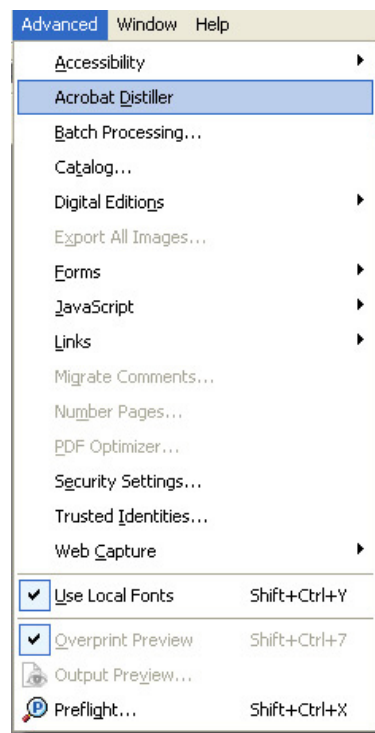
7- SETTARE COSÌ
LE IMPOSTAZIONI
STANDARD, POI SALVA
L'IMPOSTAZIONE CON
NOME



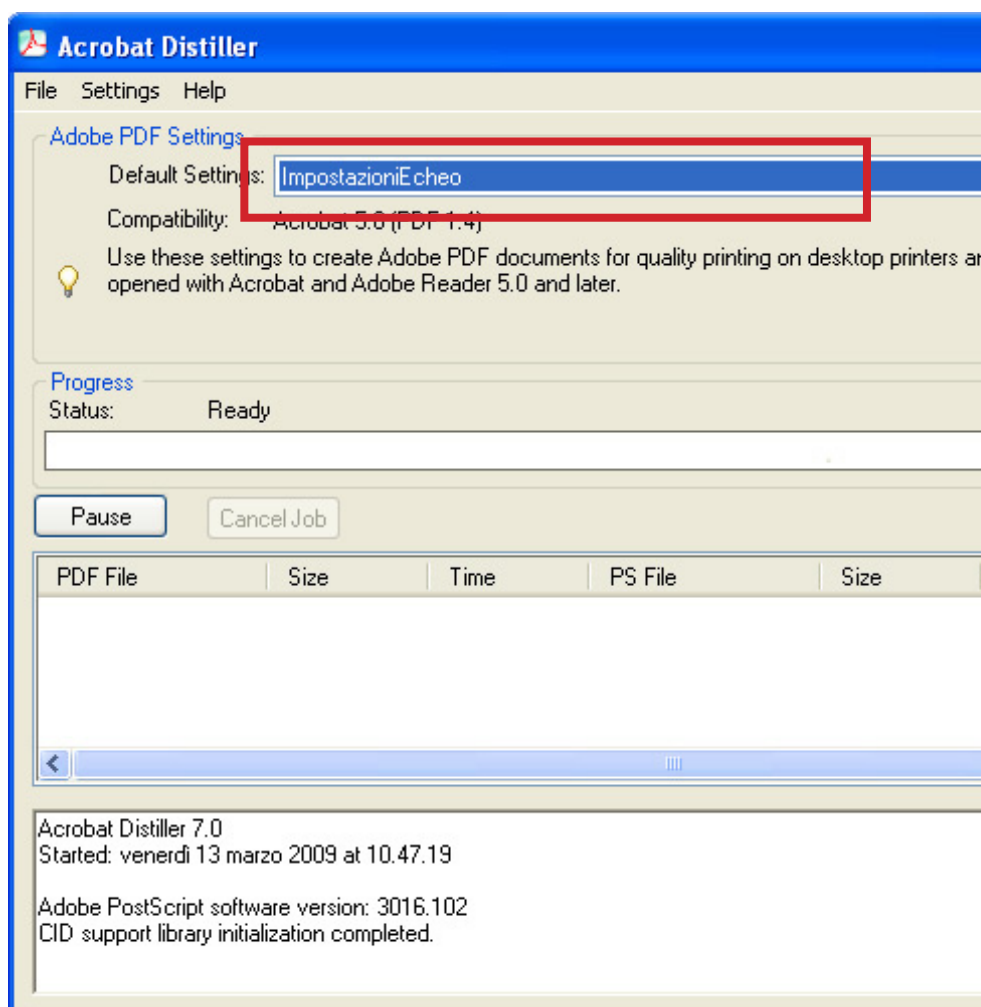
8- RINOMINA IL FILE
"IMPOSTAZIONI ECHEDO"
E SALVA



9- DAL MENU SCEGLIERE “AVANZATE” POI “ACROBAT DISTILLER”.
SI APRIRÀ QUESTA FINESTRA.



10- NELLE IMPOSTAZIONI PREDEFINITE SCEGLIERE “IMPOSTAZIONI ECHED”





11- A QUESTO PUNTO POSSIAMO CONVERTIRE E TRASFORMARE I FILE .PS IN PDF
SEMPLICEMENTE TRASCINANDOLI ALL'INTERNO DI QUESTO SPAZIO

