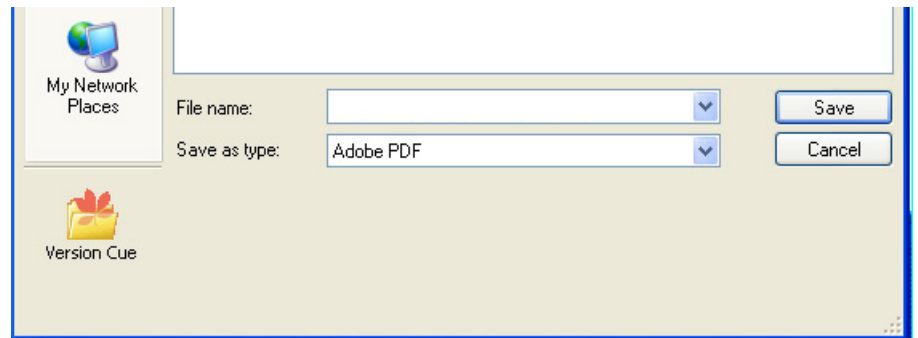
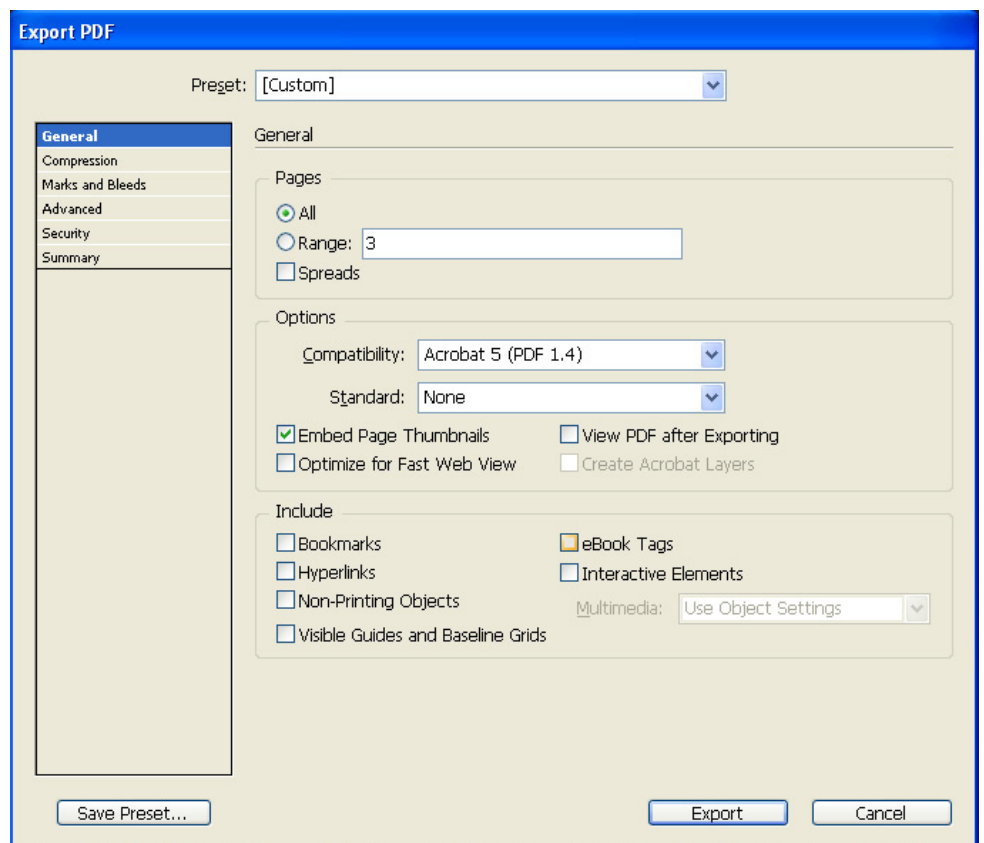


◀ **1- UNA VOLTA COMPILATO IL FILE IN INDESIGN, SELEZIONARE “ESPORTA” DALL’APPOSITO MENU.**

▼ **2- IMPOSTARE IL NOME DEL FILE E SETTARE LE IMPOSTAZIONI COME ILLUSTRATO DI SEGUITO:**

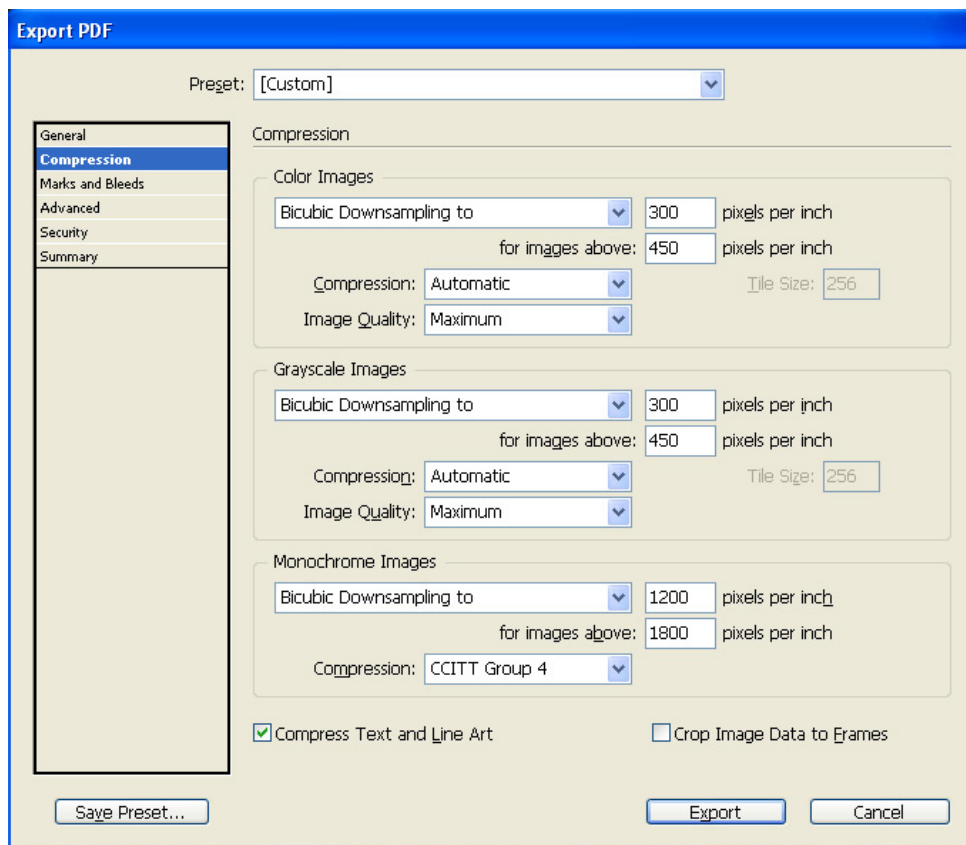


3- SETTARE COSÌ LE IMPOSTAZIONI GENERALI

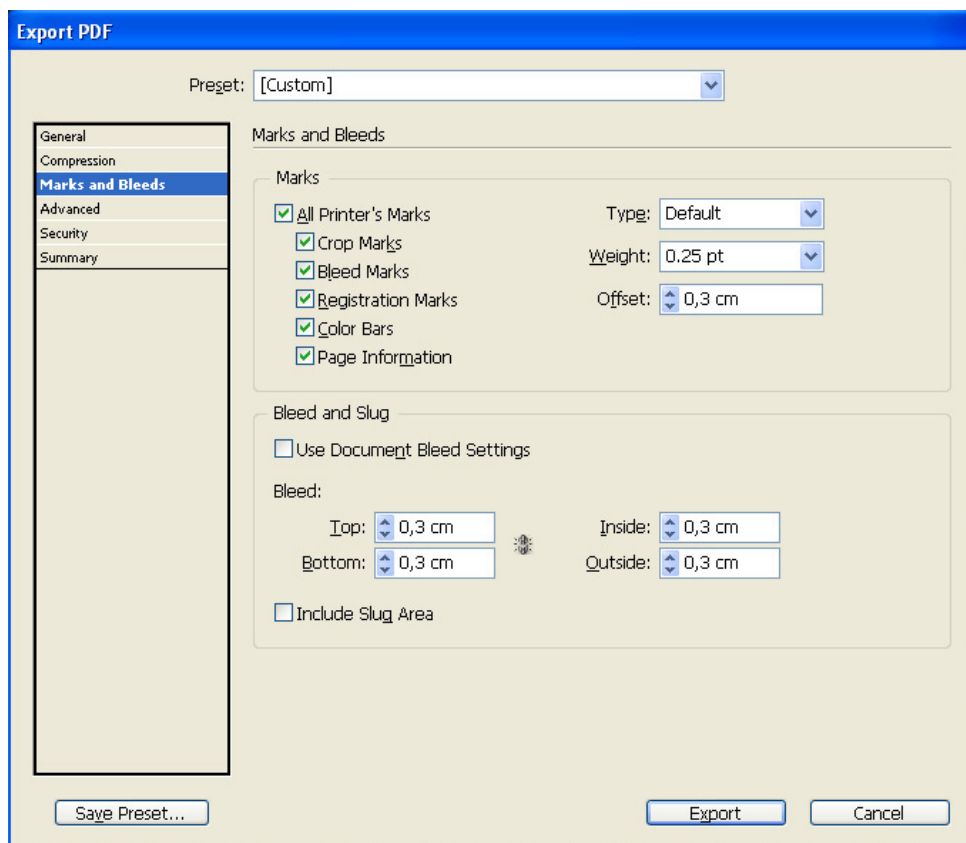




4- SETTARE COSÌ
LE IMPOSTAZIONI
COMPRESSIONE

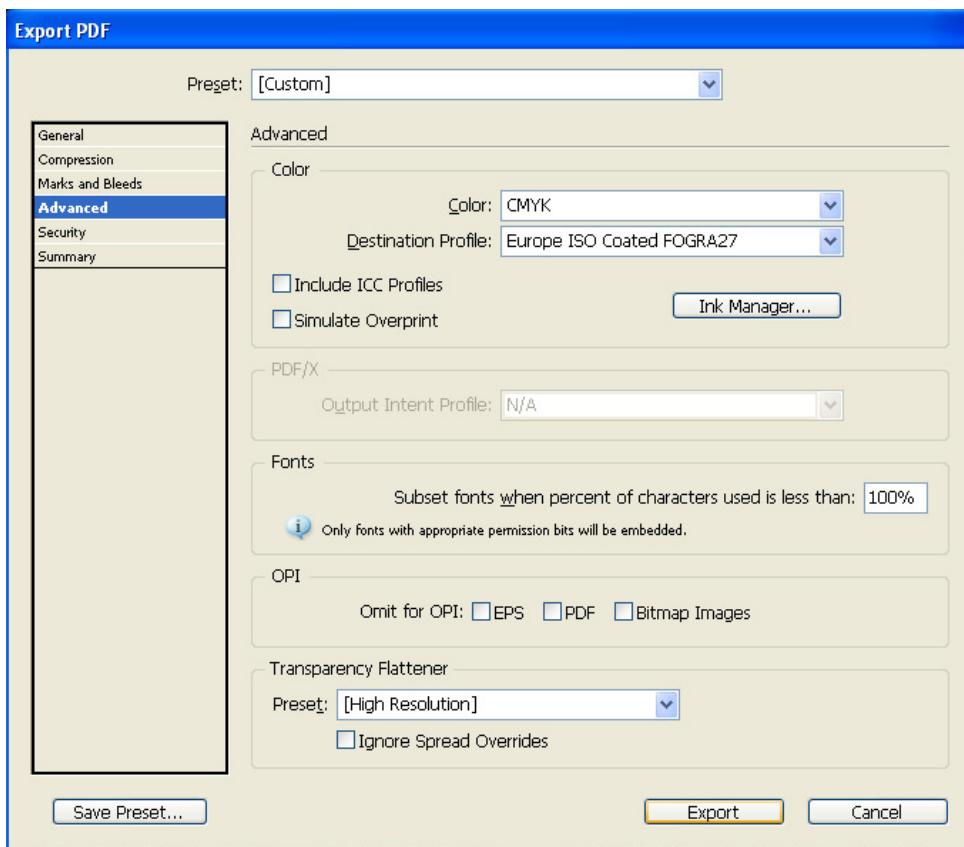


5- SETTARE COSÌ LE
IMPOSTAZIONI DEI
MARGINI





6- SETTARE COSÌ
LE IMPOSTAZIONI
AVANZATE



7- SALVA LE
IMPOSTAZIONI
FATTE COME
"IMPOSTAZIONI ECHEDO"
ED ESPORTA IL FILE

